



Offene Angebote 2020 für Kinder und Jugendliche



Ein selbstbestimmtes Leben fördern

Die Lebenshilfe Erfurt STIFTUNG fördert das Selbstbestimmungsrecht und verbessert die Lebensqualität von Menschen mit geistiger Behinderung. Angehörigen bieten wir zudem einen Weg, um Vorsorge für ihr behindertes Familienmitglied zu treffen.

Bitte unterstützen Sie die Lebenshilfe Erfurt STIFTUNG durch:

- Spenden
- Erb-Einsetzung
- Vermächtnis

Gerne kommen wir mit Ihnen ins Gespräch!
Ihr Stiftungsrat und Stiftungsvorstand
Heinrichstr. 89 · 99092 Erfurt ·
Tel. 03 61-600 700
E-Mail: stiftung@lebenshilfe-erfurt.de
www.lebenshilfe-erfurt.de

Offene Angebote 2020 – Unser Vorwort

Liebe Leserinnen und liebe Leser,

wir freuen uns, die Freizeit Ihrer Kinder mit unseren Angeboten zu bereichern. Wir sind dankbar, dass die Kinder und ihre Familien so aktiv unsere Veranstaltungen in allen Bereichen nutzen. Das spornte uns an, Ihnen wieder ein umfangreiches Heft **Offene Angebote 2020 für Kinder und Jugendliche** vorlegen zu können. Wir verwenden in diesem Heft die einfache Sprache.

Zur Gestaltung der Freizeit Ihrer Kinder und Jugendlichen bieten wir an:

- Feriengestaltung,
- Tages- sowie Ferienfahrten und
- Kindersportgruppen.

Im Rahmen des Familienunterstützenden Dienstes betreuen wir Ihre Kinder und Jugendlichen auch zu Hause und außer Haus. Durch die Flinken Hände können wir Sie im Haushalt unterstützen. Diese Angebote können Sie durch die Pflegekasse (mit-) finanzieren lassen.

Wir beraten Sie gern im Service im Brühl.

SERVICE IM BRÜHL

Sie finden uns in der Bonifaciusstraße 10 in Erfurt. Telefon: 03 61-21 30 03 70
Montag–Donnerstag: 08–18 Uhr
Freitag: 08–16 Uhr

Viel Freude beim Lesen in unserem Programm!
Wir freuen uns sehr auf Ihre zahlreichen Anmeldungen. **Ihr Team MIA**

Ihr Team MIA stellt sich vor	4	Tagesfahrten	21
Beratung	6	Leistungen zu unseren Tagesfahrten.....	21
Teilnahmebedingungen	7	Golfkletterpark Oberhof.....	22
Familienunterstützender Dienst	11	Elektrobootstour auf dem Bleilochstausee	23
Kosteninformation	12	Erlebnis-Tierpark Memleben	24
Lebenshilfe Erfurt TOURS	15	Eckartsberga	25
Informationen zu unseren Reisen	16	Anmeldung Tagesfahrten	27
Teilnahmebedingungen	17	Ferienfahrten	29
Kosteninformation	20	Leistungen zu unseren Ferienfahrten	29
		Ferien in Mecklenburg.....	30
		Urlaub im Norden.....	31
		Urlaub in Thüringen	32
		Anmeldung Ferienfahrten	33

Offene Angebote 2020 für Kinder und Jugendliche

Feriengestaltung.....	35	Beitrittserklärung Lebenshilfe Erfurt e.V.....	56
Allgemeine Informationen	36	Wir suchen ehrenamtliche Mitstreiter	58
Kosteninformation	38	Lebenshilfe Erfurt	
Anmeldung Feriengestaltung Winterferien	39	Interdisziplinäre Frühförderstelle.....	59
Anmeldung Feriengestaltung Osterferien	41	Eltern-Kind-Kurs: Alle meine Sinne.....	60
Anmeldung Feriengestaltung Sommerferien...	43	Selbsthilfegruppe Down-Syndrom.....	61
Anmeldung Feriengestaltung Herbstferien	45	Impressum.....	62
„OTTO 10“ der Sport- und Spielverein.....	47	THEA <i>Das fabelhafte Musiktheater</i>	63
Kindersport 1	48	4. Inklusives Sportfest für Kinder	64
Kindersport 2	49		
Kindersport 3	50		
Allgemeine Informationen	51		
Anmeldung „OTTO 10“	53		
Beitrittserklärung „OTTO 10“	54		

Ihr Team MIA stellt sich vor



Sylvia Heigwer
Einrichtungsleitung

- Familienunterstützender Dienst
- Veranstaltungen
- MIA Club

Telefon:
03 61-51 15 93 13
E-Mail: s.heigwer@
lebenshilfe-erfurt.de



Marian Beese
Stellvertreter

- Beratung

Telefon:
03 61-51 15 93 15
E-Mail: m.beese@
lebenshilfe-erfurt.de



Susan Grosser

- Familienunterstützender Dienst
- SSV „OTTO 10“
- Beratung

Telefon:
03 61-51 15 93 12
E-Mail: s.grosser@
lebenshilfe-erfurt.de



Rita Kister

- Feriengestaltung
- Lebenshilfe Erfurt
Bildung

Telefon:
03 61-51 15 93 26
E-Mail: r.kister@
lebenshilfe-erfurt.de





Janet Scheper

- **Lebenshilfe
Erfurt Tours**
- **Lebenshilfe Erfurt
Bildung**

Telefon:
03 61-21 3003 73
E-Mail: j.scheper@
lebenshilfe-erfurt.de



Anne Ellinger

- **MIA Club**
- **Disco**
- **THEA**
- **Ehrenamt**

Telefon:
03 61-21 3003 71
E-Mail: a.ellinger@
lebenshilfe-erfurt.de



Andreas Viezens

- **Zentrale
Service im Brühl**

Telefon:
03 61-21 3003 70
E-Mail: a.viezens@
lebenshilfe-erfurt.de

Unsere Beratung ist für erwachsene Menschen mit geistiger Behinderung und ihre Angehörigen.

Termin-Vereinbarung:

Service im Brühl ·

Telefon: 03 61-21 30 03 70

Montag–Donnerstag:

08 Uhr–18 Uhr

Freitag:

08–16 Uhr

Wir bieten Ihnen eine allgemeine Sozialberatung.

- Wir vermitteln Ihnen Informationen.
- Wir unterstützen Sie beim Ausfüllen von Formularen.
- Wir helfen Ihnen bei der Vermittlung von Kontakten und der Suche nach Hilfsangeboten.

Ihre Vorteile:

- ✓ Wir kommen auch zu Ihnen, zu einem Beratungstermin Ihrer Wahl – nie mehr weite Wege oder Terminstress.
- ✓ Wir beraten Sie, wie Sie die Leistungen optimal und individuell gestalten können.
- ✓ Wir beraten Sie kostenfrei.
- ✓ Nutzen Sie Ihre Möglichkeiten!

Ihr Team MIA

Marian Beese · Telefon: 0361-51 15 93 15

Susan Grosser · Telefon: 0361-51 15 93 12

2. Anmeldung

Bitte melden Sie Ihr Kind für unsere Angebote schriftlich an. Füllen Sie das Anmeldeblatt aus und schicken es per Post oder Fax an uns.

Die Anmeldung wird nach dem Eingang der Post bearbeitet. Sie erhalten eine schriftliche Bestätigung.

3. Abmeldung

Die Abmeldung von unseren Angeboten erfolgt schriftlich. Sie bekommen Ihr Geld wieder, wenn Sie Ihr Kind 2 Wochen vor der Veranstaltung schriftlich abgemeldet haben.

4. Veranstaltungsort

Die Angebote finden an verschiedenen Orten statt. Zum Beispiel im Freizeithaus „Spiegelei“ oder im MIA.

5. Preise

Die Preise entnehmen Sie den Angeboten. Es gibt **verschiedene Preise**.

Zur Information:

Den **Eigenanteil zahlen Sie selbst**.

Die **Gruppenbetreuung** beträgt **pro Stunde 19 Euro**.

Die **Einzelbetreuung** beträgt **pro Stunde 24 Euro**.

Das bezahlt die Pflegekasse.

Preise der Offenen Angebote		
	Ohne Fahrdienst	Mit Fahrdienst
Eigenanteil ohne Betreuungsleistung und Pflegeleistung	A	A+
Eigenanteil + Gruppenbetreuung	B + die geleisteten Stunden	B+ + die geleisteten Stunden
Eigenanteil + Einzelbetreuung	C + die geleisteten Stunden	C+ + die geleisteten Stunden

Preisbeispiel Tagesfahrt			
Reisepreis T 20103			
A	99 Euro	A+	105 Euro
B	<u>49 Euro</u> + Kosten für 1 Tag Betreuung und Pflege	B+	<u>53 Euro</u> + Kosten für 1 Tag Betreuung und Pflege
C	49 Euro + Kosten für 1 Tag Betreuung und Pflege	C+	53 Euro + Kosten für 1 Tag Betreuung und Pflege

Das zahlen Sie.

Das zahlt die Pflegekasse.

Haben Sie noch Fragen zu Ihren Ansprüchen?
Wir beraten Sie gern.

6. Foto- und Filmerlaubnis

Eine Foto- und Filmerlaubnis ist:

Wir brauchen eine Bestätigung von Ihnen, ob Ihr Kind fotografiert oder gefilmt werden kann. Bei den Angeboten werden oft Bilder gemacht. Zum Beispiel finden Sie die Bilder in der Zeitung LEA oder im Internet wieder.

7. Unsere Bitte an Sie:

Bitte geben Sie den Schwerbehindertenausweis Ihres Kindes zu allen Angeboten mit.

Ihr Team MIA

Telefon: 03 61- 21 30 03 70



Familienunterstützung bedeutet:

Ihr Kind mit einer Beeinträchtigung wird von uns im häuslichen Umfeld betreut. Die Betreuung erfolgt einzeln (1:1).

Ihr Kind erhält:

- Unterstützung
- Assistenz
- Betreuung

Die Betreuungszeiten sind an Ihr Kind angepasst. Zum Beispiel in:

- Stunden
- Tagen
- Wochen

Die Leistungserbringung erfolgt immer vertraglich.

Die Kosten können über die Pflegekassen abgerechnet werden.

Lassen Sie sich beraten!

Ihr Team MIA

Sylvia Heigwer · Telefon: 03 61- 51 15 93 13

Susan Grosser · Telefon: 0361-51 15 93 12

Kosteninformation Familienunterstützender Dienst

Kosten der Betreuung im häuslichen Umfeld		
	Pro Stunde	Maximalbetrag über und ab 9 Stunden pro Tag
Einzelbetreuung	24 Euro	200 Euro*
Einzelbetreuung Sonntag/Feiertag	24 Euro	200 Euro*
Kosten der tageweisen Betreuung mit Übernachtung im häuslichen Umfeld		
Betreuungstag mit Übernachtung	Betreuung pro Tag	
Montag bis Freitag Ihr Kind geht in die Kita oder in die Schule.	140 Euro	
Samstag und Sonntag/Feiertag	200 Euro*	
Montag bis Freitag Ihr Kind ist zu Hause.	200 Euro*	
* Maximalbetrag pro Tag = darüber hinaus erfolgt keine weitere Berechnung		
Über die Pflegekasse kann die Betreuungsleistung und die Pflegeleistung abgerechnet werden. Wünschen Sie keine Abrechnung über die Pflegekasse, erhalten Sie eine Privatrechnung.		

Beförderungskosten

Wenn die Postleitzahl größer
als 99100 ist.

1 Stunde Betreuungszeit

Beförderungskosten für zusätzliche Fahrten

0,30 Euro pro gefahrenem Kilometer

Über die Pflegekasse können die **Betreuungsleistung und die Pflegeleistung** abgerechnet werden.
Wünschen Sie keine Abrechnung über die Pflegekasse, erhalten Sie eine Privatrechnung.



Lebenshilfe Erfurt TOURS für Kinder und Jugendliche



Das Reiseprogramm besteht in diesem Jahr wieder aus:
Tagesfahrten und Ferienfahrten.
Wir bieten Abenteuerreisen und Erholungsurlaub.
Für jeden ist etwas dabei.

Legende



Zeichen für das Land



Das Reiseziel liegt

- in der Stadt



- in den Bergen



- in einer ländlichen Region



- am Wasser



Die Reise ist rollstuhlgerecht.



Die Reise ist bedingt rollstuhlgerecht.



Ihre Kinder reisen mit dem:

- Kleinbus



Ihre Kinder schlafen im:

- Zweibettzimmer



- Mehrbettzimmer



Anzahl der Reisetilnehmer

1. Anmeldung

Bitte melden Sie Ihr Kind schriftlich mit dem Anmeldeblatt an. Sie erhalten im Anschluss eine schriftliche Teilnahmebestätigung.

2. Preise

Die Bezahlung erfolgt vor der Reise.
Alle Eintrittsgelder sind bereits im Reisepreis enthalten.

3. Eine Reise absagen

Die Lebenshilfe Erfurt sagt eine Reise ab.

Manchmal melden sich nur wenige Kinder und Jugendliche zu unseren Reisen an.
Dann können wir die Reise bis 1 Monat vorher absagen. Natürlich erhalten Sie den vollen Reisepreis zurück.

Sie müssen eine Reise für Ihr Kind absagen.

Bitte sagen Sie die Reise schriftlich ab.
Sie erhalten einen Teil Ihres Reisepreises zurück.
Das gilt für alle Reisen.

Wann sagen Sie ab?	Wie viel müssen Sie bezahlen?
Absage bis 60 Tage vor der Reise	Sie bezahlen 20 Prozent vom Reisepreis.
59 bis 30 Tage vor der Reise	Sie bezahlen 30 Prozent vom Reisepreis.
29 bis 10 Tage vor der Reise	Sie bezahlen 60 Prozent vom Reisepreis.
9 bis 0 Tage vor der Reise	Sie müssen den gesamten Reisepreis bezahlen.

4. Fragebogen

Damit wir Ihr Kind gut betreuen können, müssen wir alle wichtigen Informationen kennen.

Bitte füllen Sie dazu unseren Fragebogen **vollständig** aus.

Falls Ihr Kind während der Reise Medikamente benötigt, brauchen wir eine **Verordnung** vom Arzt. In der Verordnung muss stehen, welche Medikamente Ihr Kind wann einnehmen muss.

Bitte schicken Sie den Fragebogen und die Verordnung an uns.

5. Reiserücktritts-Versicherung

Wenn Ihr Kind krank wird, kann es nicht verreisen. Eine Reiserücktritts-Versicherung zahlt den Reisepreis.

Die Kosten der Reiserücktritts-Versicherung sind nicht im Reisepreis enthalten.

Die Versicherung können Sie bei der Lebenshilfe Erfurt abschließen.

Hier sehen Sie die Preisliste.

Preise der Reiserücktritts-Versicherung		
Reisepreis bis	500 Euro	23 Euro
Reisepreis bis	750 Euro	32 Euro
Reisepreis bis	1.000 Euro	42 Euro
Reisepreis bis	2.000 Euro	52 Euro

Diese Preise gelten für den Reisepreis A.

6. Vorbereitungstreffen

Vor den Ferienfahrten laden wir alle Teilnehmer und ihre Eltern zu unserem Vorbereitungstreffen ein. Hier kann Ihr Kind alle Reiseteilnehmer kennenlernen und viele Fragen stellen.

Wir informieren Sie über Wichtiges zu unserer Reise. Nehmen Sie bitte den Termin wahr. Wir freuen uns, wenn Sie und Ihr Kind am Treffen teilnehmen.

Sie haben Fragen?

Wir antworten Ihnen sehr gern.

Ihr Team MIA

Janet Scheper · Telefon: 03 61-21 30 03 73



Kosteninformation Lebenshilfe Erfurt TOURS

Unsere Preise staffeln sich entsprechend unserer Preiskategorien in

- Reisepreis A – Selbstzahler
- Reisepreis B – Gruppenbetreuung
- Reisepreis C – Einzelbetreuung

Lebenshilfe Erfurt TOURS Reisepreis B und C gültig für Tagesfahrten, Kurz- sowie Urlaubsreisen		
	Tagessatz Betreuungs-/Pflegeleistungen	
	Reisepreis B	Reisepreis C
Pflegegrad 1	130 € + Eigenanteil	190 € + Eigenanteil
Pflegegrad 2	150 € + Eigenanteil	210 € + Eigenanteil
Pflegegrad 3	170 € + Eigenanteil	230 € + Eigenanteil
Pflegegrad 4	200 € + Eigenanteil	260 € + Eigenanteil
Pflegegrad 5	200 € + Eigenanteil	260 € + Eigenanteil

Über die Pflegekasse können die Betreuungs- und Pflegeleistungen abgerechnet werden.
Wünschen Sie keine Abrechnung über die Pflegekasse, erhalten Sie eine Privatrechnung.



Was Sie für Ihr Kind bei der Anmeldung zur Tagesfahrt alles buchen!

- ✓ Die Tagesfahrten beginnen und enden am Haus MIA · Brühler Straße 39 · 99084 Erfurt.
- ✓ Während der gesamten Reise werden die Kinder von Betreuungspersonen begleitet.
- ✓ Die Betreuung ist für die Kinder da, wenn sie Hilfe oder Pflege brauchen.
- ✓ Die Gruppe fährt mit einem Kleinbus zum Ausflugsziel.
- ✓ Im Kleinbus erhalten die Kinder Getränke.
- ✓ Wir bezahlen für Ihre Kinder Versicherungen
 - die Unfall-Versicherung
 - die Haftpflicht-Versicherung.



Region: Thüringen

Dauer: 09:00 bis 16:00 Uhr

Im Preis enthalten:

- ✓ Lunchpaket
- ✓ Eintritt mit 3-stündigem Kletterkurs



Mai 2020

Mo	Di	Mi	Do	Fr	Sa	So
		schulfreier Tag	22			

Ganz neu ist der Kletterpark in Oberhof!

Wir werden dort Klettern. Keine Angst – ein ausgebildeter Trainer zeigt euch, wo es lang geht!

Bitte bequeme Kleidung und Turn- bzw. Trekkingschuhe tragen.



Reisepreis T 20101

Preis A	129 Euro	Preis A+	133 Euro
Preis B	69 Euro + 1 Tag*	Preis B+	73 Euro + 1 Tag*
Preis C	69 Euro + 1 Tag*	Preis C+	73 Euro + 1 Tag*

* Kosten für 1 Tag Betreuung und Pflege



Region: Thüringen

Dauer: 09:30 bis 17:00 Uhr

Im Preis enthalten:

- ✓ Lunchpaket
- ✓ Bootstour



Juni 2020						
Mo	Di	Mi	Do	Fr	Sa	So
					6	



Wir erkunden den Bleilochstausee mit einem Elektroboot. Der See ist mit seinen 28 km Länge, der größte Stausee Deutschlands. Bei einer 2-stündigen Fahrt genießen wir die Landschaft vom Boot aus.

Bitte nicht vergessen:

Sonnenhut, Sonnenbrille und Sonnencreme!

Reisepreis T 20102

Preis A	119 Euro	Preis A+	123 Euro
Preis B	59 Euro + 1 Tag*	Preis B+	63 Euro + 1 Tag*
Preis C	59 Euro + 1 Tag*	Preis C+	63 Euro + 1 Tag*

*** Kosten für 1 Tag Betreuung und Pflege**



Region: Sachsen-Anhalt

Dauer: 09:00–17:00 Uhr

Im Preis enthalten:

- ✓ Lunchpaket
- ✓ Eintrittsgelder



Juli 2020

Mo	Di	Mi	Do	Fr	Sa	So
					11	

Neben 80 Tierarten gibt es schöne Attraktionen: Bullriding eine Goldwaschanlage, Ponyreiten, Kuhmelken, XXL Trampoline und noch vieles mehr! Wir können auch verschiedene Shows mit Seebären, Papageien und Hunden sehen. Freue dich auf einen aufregenden Tag!

Bitte nicht vergessen:
Sonnencreme und Sonnenhut



Reise-Preis T 20103

Preis A	99 Euro	Preis A+	103 Euro
Preis B	49 Euro + 1 Tag*	Preis B+	53 Euro + 1 Tag*
Preis C	49 Euro + 1 Tag*	Preis C+	53 Euro + 1 Tag*

* Kosten für 1 Tag Betreuung und Pflege



Region: Sachsen-Anhalt

Dauer: 09:00 bis 17:00 Uhr

Im Preis enthalten:

- ✓ 2 Fahrten Sommerrodelbahn
- ✓ Lunchpaket
- ✓ Eintrittsgelder



September 2020

Mo	Di	Mi	Do	Fr	Sa	So
					5	



3 Bilder © Freizeitanlagen Frank Ullrich

Um die historische Eckartsburg finden wir unter anderem: einen Irrgarten, Geister- und Spielehaus, das Burgenland und ein Dinowelt-Wäldchen. Kultur, Spiel, Spaß und Erholung – hier findet jeder etwas für sich.

Reise-Preis T 20104

Preis A	99 Euro	Preis A+	103 Euro
Preis B	49 Euro + 1 Tag*	Preis B+	53 Euro + 1 Tag*
Preis C	49 Euro + 1 Tag*	Preis C+	49 Euro + 1 Tag*

* Kosten für 1 Tag Betreuung und Pflege



Anmeldung Tagesfahrten Lebenshilfe Erfurt TOURS

Die Anmeldung muss schriftlich erfolgen!

Tagesfahrten für Kinder und Jugendliche

- T 20101 Golfkletterpark Oberhof
- T 20102 Elektrobootstour auf dem Bleilochstausee
- T 20103 Erlebnis-Tierpark Memleben
- T 20104 Eckartsberga

Name: Vorname:



Bitte wenden!

RollstuhlnutzerIn ja nein Rollator
Fahrdienst erwünscht ja Hinfahrt Rückfahrt
 nein

Ich wünsche die Abrechnung über: Verhinderungspflege Entlastungsleistungen

Gebühren: A A+ B B+ C C+

.....
Ort/Datum Kind gesetzliche Vertretung

MIA

Brühler Straße 39
99084 Erfurt

Fax-Nr.: 03 61-21 3003 80

wird vom Team MIA ausgefüllt	
eingegangen	
Rückantwort erfolgt	





Was Sie bei der Anmeldung zu unseren Ferienfahrten für Ihr Kind alles buchen!

- ✓ Die Gruppe wird während der gesamten Reise von Betreuungspersonen begleitet.
- ✓ Die Betreuung ist für Ihr Kind da, wenn es Hilfe oder Pflege braucht.
- ✓ Die Reisegruppe fährt mit einem Kleinbus zum Urlaubsziel oder zum Ausflugsziel.
- ✓ Der Kleinbus kann am Tag 60 Kilometer vor Ort genutzt werden.
- ✓ Ihr Kind erhält eine schöne Unterkunft.
- ✓ Ihr Kind teilt sich ein Zimmer mit anderen Kindern.
- ✓ Für Essen und Trinken ist immer gesorgt.
- ✓ Es gibt Frühstück, Mittagessen und Abendbrot.
- ✓ Wir bezahlen für Ihr Kind Versicherungen
 - die Unfall-Versicherung
 - die Haftpflicht-Versicherung
- ✓ Ihr Kind bekommt nach der Reise von uns ein Fotobuch.



Reisezeit: ungefähr 5 Stunden

Region: Mecklenburg-Vorpommern

✓ Schullandheim im Schloss
Dreilützow

✓ ruhige Lage



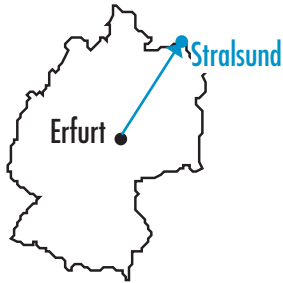
Wir wohnen in einem mehr als 300 Jahre alten Gutshaus. Es liegt in einem wunderschönen Landschaftspark. Hier können wir ganz viel erleben: Backen, Kochen, Filzen, Bogenschießen, Wandern und sogar eine Traktorfahrt. Ein nahe gelegener See lädt zum Baden und sogar zum Floßbau ein.

www.schloss-dreiluetzow.de

Juli 2020						
Mo	Di	Mi	Do	Fr	Sa	So
20	21	22	23	24		

Reisepreis T 20105	
Preis A	750 Euro
Preis B	370 Euro + Kosten 5 Tage Betreuung und Pflege
Preis C	370 Euro + Kosten 5 Tage Betreuung und Pflege

D



Reisezeit: ungefähr 7 Stunden

Region: Mecklenburg-Vorpommern

- ✓ Younior-Hotel Stralsund
- ✓ großzügige Außenanlage
- ✓ Tischtennis
- ✓ Fußball-, Volleyball- und Basketball-Platz



August 2020

Mo	Di	Mi	Do	Fr	Sa	So
24	25	26	27	28		



Bild von FelixWalter auf Pixabay

Wir erleben eine wunderschöne Woche in und um Stralsund. Das Younior-Hotel Stralsund hat viele Angebote für Jugendliche. Die Stadt Stralsund hat viel zu bieten: eine Hafenrundfahrt, eine Stadtführung, ein Besuch des Tierparkes oder eines Museums. Auch Badespaß ist geplant, ob in der Ostsee oder in einer Badelandschaft.

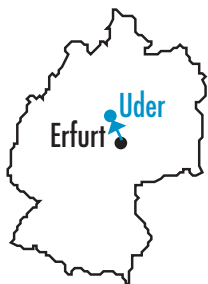
www.younior-hotel.de

Reise-Preis T 20106

Preis A **790 Euro**

Preis B **390 Euro + Kosten 5 Tage Betreuung und Pflege***

Preis C **390 Euro + Kosten 5 Tage Betreuung und Pflege***



Reisezeit: ungefähr 1,5 Stunden

Region: Thüringen

✓ Bildungs- und Ferienstätte
Eichsfeld ist im Grünen
gelegen.

✓ großes Außengelände



Oktober 2020

Mo	Di	Mi	Do	Fr	Sa	So
26	27	28	29	30		

Im Eichsfeld können wir schöne Tage verbringen. Hier können wir Wandern, Spielen und Entspannen.

Viele Freizeitangebote haben wir zur Auswahl:

Das Alpakagehege in Heiligenstadt, der Naturpark in Fürstenhagen, der Bärenpark in Worbis oder der Kletterwald in Leuchtenburg sind nur Beispiele.

www.bfs-eichsfeld.de



© Schmitzer Media



© farbkombi/m/fotolia.de

Reisepreis T 20107

Preis A	590 Euro
Preis B	290 Euro + Kosten 5 Tage Betreuung und Pflege*
Preis C	290 Euro + Kosten 5 Tage Betreuung und Pflege*

Die Anmeldung muss schriftlich erfolgen!

Ferienfahrten für Kinder und Jugendliche

- T 20105 Ferien in Mecklenburg
- T 20106 Urlaub im Norden
- T 20107 Urlaub in Thüringen

 Name: Vorname:

Bitte wenden!

RollstuhlnutzerIn ja nein Rollator

Reisekostenrücktritts-Versicherung erwünscht ja nein

Ich wünsche die Abrechnung über: Verhinderungspflege
 Entlastungsleistungen

Gebühren: A B C

.....
Ort/Datum

.....
Kind

.....
gesetzliche Vertretung

MIA

Brühler Straße 39
99084 Erfurt

Fax-Nr.: 03 61-21 3003 80

wird vom Team MIA ausgefüllt	
eingegangen	
Rückantwort erfolgt	





Es gibt immer etwas Besonderes zu erleben!

Wir bieten in den Schulferien für Schulkinder und Jugendliche mit und ohne Behinderung ein vielfältiges Programm an.

Ihr Team MIA

Rita Kister · Telefon: 03 61- 51 15 93 26



In unserer Feriengestaltung erleben die Kinder und Jugendlichen gemeinsam spannende Tage. Unser Programm ist an die jeweilige Jahreszeit angepasst. Es lässt Spielraum für Wünsche unserer Ferienkinder offen.

Wir unternehmen spannende Tagesausflüge zu verschiedenen Zielen. Es begleiten uns jeden Tag Spiel- und Kreativangebote.

Für Verpflegung ist natürlich gesorgt. Alle Kinder und Jugendlichen bekommen Frühstück, Mittag und eine Nachmittagsmahlzeit.

Dabei gehen wir auch auf Besonderheiten der Ernährung ein.

Wir bieten einen Fahrdienst zur Feriengestaltung an.

Wichtig! Bei Erstanmeldung ist ein Fragebogen auszufüllen. Der Fragebogen muss alle 2 Jahre neu ausgefüllt werden.



An- und Abmeldung:

- Melden Sie Ihr Kind schriftlich an.
Bitte beachten Sie den jeweiligen Anmeldeschluss.
- Im Einzelfall ist es möglich, Kinder und Jugendliche nach der Anmeldefrist noch bei uns anzumelden.
- Nach Anmeldeschluss erhalten Sie die Rechnung über den Eigenanteil. Die Rechnung ist die Teilnahmebestätigung für die Feriengestaltung.
- Eine Abmeldung muss bis 06:30 Uhr des aktuellen Tages erfolgen. Rufen Sie uns an: 03 61-21 30 03 70.

Zeit:

Wir betreuen Ihr Kind in den Schulferien montags bis freitags in der Zeit von 08:00 bis 15:30 Uhr.

Ort:

Wir betreuen Ihre Ferienkinder

- **im Freizeithaus „Spiegelei“** · Ottostraße 10 · Erfurt
- **im Gästehaus „Am Luisenpark“** · Winzerstraße 21 · Erfurt
- **im MIA** · Brühler Straße 39 · Erfurt

Kosteninformation Feriengestaltung

Teilnahmegebühr pro Ferientag a 7,5 h für Betreuungs- und Pflegeleistungen

	Gebühren pro Tag	Gebühren pro Tag mit Beförderung	Eigenanteil pro Tag
Pflegegrad 1	80 Euro	95 Euro	5 Euro
Pflegegrad 2	100 Euro	115 Euro	5 Euro
Pflegegrad 3	115 Euro	130 Euro	5 Euro
Pflegegrad 4	125 Euro	140 Euro	5 Euro
Pflegegrad 5	125 Euro	140 Euro	5 Euro

Die Gebühren für Betreuungs- und Pflegeleistungen können bei der Pflegekasse abgerechnet werden.

Anmeldung Feriengestaltung Winterferien



Die Anmeldung muss schriftlich bis 11.01.2020 erfolgen!

Name: Vorname:

Woche vom 10.02. bis 14.02.2020

Mo Di Mi Do Fr

RollstuhlnutzerIn: ja nein

Fahrdienst: ja nein

Hinfahrt Rückfahrt

Baden: ja nein

Schwimmen: ja nein

Medikamente während der Betreuungszeit: ja nein

Wichtig! Aktuelle ärztliche Verordnung muss vor Teilnahme vorliegen.

Ich wünsche die **Abrechnung** über:

Verhinderungspflege Entlastungsleistungen Privatrechnung

.....

 Ort/Datum Ferienkind gesetzliche Vertretung

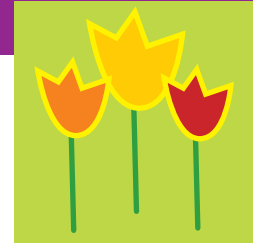
MIA

Brühler Straße 39
99084 Erfurt

Fax-Nr.: 0361-21 3003 80

wird vom Team MIA ausgefüllt	
eingegangen	
Rückantwort erfolgt	

Anmeldung Feriengestaltung Osterferien



Die Anmeldung muss schriftlich bis 07.03.2020 erfolgen!

Name: Vorname:

Woche vom 06.04. bis 10.04.2020

Mo Di Mi Do

Woche vom 13.04. bis 17.04.2020

Di Mi Do Fr

RollstuhlnutzerIn: ja nein

Fahrdienst: ja nein
 Hinfahrt Rückfahrt

Baden: ja nein

Schwimmen: ja nein

Medikamente während der Betreuungszeit: ja nein

Wichtig! Aktuelle ärztliche Verordnung muss vor Teilnahme vorliegen.

Ich wünsche die **Abrechnung** über:

Verhinderungspflege Entlastungsleistungen Privatrechnung

.....

 Ort/Datum Ferienkind gesetzliche Vertretung

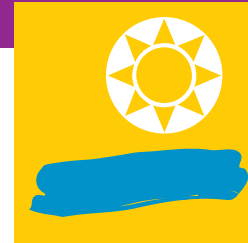
MIA

Brühler Straße 39
99084 Erfurt

Fax-Nr.: 03 61-21 3003 80

wird vom Team MIA ausgefüllt	
eingegangen	
Rückantwort erfolgt	

Anmeldung Feriengestaltung Sommerferien



Die Anmeldung muss schriftlich bis 15.06.2020 erfolgen!

Name: Vorname:

Woche vom 20.07. bis 24.07.2020

Mo Di Mi Do Fr

Woche vom 27.07. bis 31.07.2020

Mo Di Mi Do Fr

Woche vom 03.08. bis 07.08.2020

Mo Di Mi Do Fr

Woche vom 10.08. bis 14.08.2020

Mo Di Mi Do Fr

Woche vom 17.08. bis 21.08.2020

Mo Di Mi Do Fr

Woche vom 24.08. bis 28.08.2020

Mo Di Mi Do Fr

RollstuhlnutzerIn: ja nein

Fahrdienst: ja nein
 Hinfahrt Rückfahrt

Baden: ja nein

Schwimmen: ja nein

Medikamente während der Betreuungszeit: ja nein

Wichtig! Aktuelle ärztliche Verordnung muss vor Teilnahme vorliegen.

Bitte wenden!



Ich wünsche die **Abrechnung** über:

Verhinderungspflege

Entlastungsleistungen

Privatrechnung

.....
Ort/Datum

.....
Ferienkind

.....
gesetzliche Vertretung

MIA

Brühler Straße 39
99084 Erfurt

Fax-Nr.: 03 61-21 3003 80

wird vom Team MIA ausgefüllt	
eingegangen	
Rückantwort erfolgt	

Anmeldung Feriengestaltung Herbstferien



Die Anmeldung muss schriftlich bis 14.09.2020 erfolgen!

Name: Vorname:

Woche vom 19.10. bis 23.10.2020

Mo Di Mi Do Fr

Woche vom 26.10. bis 30.10.2020

Mo Di Mi Do Fr

RollstuhlnutzerIn: ja nein

Fahrdienst: ja nein
 Hinfahrt Rückfahrt

Baden: ja nein

Schwimmen: ja nein

Medikamente während der Betreuungszeit: ja nein

Wichtig! Aktuelle ärztliche Verordnung muss vor Teilnahme vorliegen.

Ich wünsche die **Abrechnung** über:

Verhinderungspflege Entlastungsleistungen Privatrechnung

.....

 Ort/Datum Ferienkind gesetzliche Vertretung

MIA

Brühler Straße 39
99084 Erfurt

Fax-Nr.: 03 61-21 3003 80

wird vom Team MIA ausgefüllt	
eingegangen	
Rückantwort erfolgt	



Ich will gewinnen,
doch wenn ich nicht gewinnen kann,
will ich mutig mein Bestes geben!

Eid von Special Olympics

Sportjahr

6. Januar bis 18. Dezember

Mo	Di	Mi	Do	Fr	Sa	So
----	----	----	----	----	----	----

In den Ferien findet kein Kindersport statt.



15:30



17:00

Treffpunkt:

Sporthalle der
Christophorus-Schule Erfurt
Spittelgartenstraße 1
99089 Erfurt

In unserer Sportgruppe wollen wir uns nicht auf eine bestimmte Sportart festlegen. Die kleinen SportlerInnen dürfen wild herumhüpfen, Seilspringen und Purzelbäume schlagen.

Sie können über Kästen klettern, Bälle werfen und fangen.

Auch vergessene Spiele wie „Herr Fischer, wie tief ist das Wasser“ und

„Schubkarrenrennen“ werden ins Gedächtnis gerufen. Das macht Kindern riesigen Spaß. Turnschuhe und Sport-hosen genügen in der Regel. Und dann heißt es: Sport frei!



Übungsleiter:
Herr Brandt

Kurspreis pro Sportjahr S 20112

A	80 Euro	A+	90 Euro
B	20 Euro + 44 Stunden	B+	20 Euro + 56 Stunden
C	20 Euro + 44 Stunden	C+	20 Euro + 56 Stunden

Sportjahr

6. Januar bis 18. Dezember

Mo	Di	Mi	Do	Fr	Sa	So
----	----	----	----	----	----	----

In den Ferien findet kein Kindersport statt.



15:00



16:30

Treffpunkt:

Sporthalle der
Schule am Zoopark,
Stotternheimer Straße 12
99087 Erfurt

In unserer Sportgruppe wollen wir uns nicht auf eine bestimmte Sportart festlegen. Die kleinen SportlerInnen dürfen wild herumhüpfen, Seilspringen und Purzelbäume schlagen.

Sie können über Kästen klettern, Bälle werfen und fangen.

Auch vergessene Spiele wie „Herr Fischer, wie tief ist das Wasser“ und

„Schubkarrenrennen“ werden ins Gedächtnis gerufen. Das macht Kindern riesigen Spaß. Turnschuhe und Sport-hosen genügen in der Regel. Und dann heißt es: Sport frei!



Übungsleiter:
Herr Rymer

Kurspreis pro Sportjahr S 20113

A	80 Euro	A+	90 Euro
B	20 Euro + 44 Stunden	B+	20 Euro + 56 Stunden
C	20 Euro + 44 Stunden	C+	20 Euro + 56 Stunden

Sportjahr

6. Januar bis 18. Dezember

Mo	Di	Mi	Do	Fr	Sa	So
----	----	----	----	----	----	----

In den Ferien findet kein Kindersport statt.



14:30



16:00

Treffpunkt:

Sporthalle der
Schule am Zoopark,
Stotternheimer Straße 12
99087 Erfurt

In unserer Sportgruppe wollen wir uns nicht auf eine bestimmte Sportart festlegen. Die kleinen SportlerInnen dürfen wild herumhüpfen, Seilspringen und Purzelbäume schlagen.

Sie können über Kästen klettern, Bälle werfen und fangen.

Auch vergessene Spiele wie „Herr Fischer, wie tief ist das Wasser“ und

„Schubkarrenrennen“ werden ins Gedächtnis gerufen. Das macht Kindern riesigen Spaß. Turnschuhe und Sport-hosen genügen in der Regel. Und dann heißt es: Sport frei!



Übungsleiter:
Herr Nowotny

Kurspreis pro Sportjahr S 20114

A	80 Euro	A+	90 Euro
B	20 Euro + 44 Stunden	B+	20 Euro + 56 Stunden
C	20 Euro + 44 Stunden	C+	20 Euro + 56 Stunden

Allgemeine Informationen „OTTO 10“ der Sport- und Spielverein



Ihr Kind möchte Sport treiben?
Dann ist es bei uns herzlich willkommen.

Nach telefonischer Vereinbarung kann Ihr Kind gern an einem Probetraining teilnehmen. Alle haben viel Spaß am sportlichen Kräftemessen, an der Bewegung und vor allem an den gemeinsamen Aktivitäten.



Unser Sportverein veranstaltet in Kooperation mit Special Olympics in Thüringen e.V. und dem Thüringer Behinderten- und Rehabilitationssportverband e.V. für Kinder ein Inklusives Sportfest mit viel Spaß für die TeilnehmerInnen.

Unsere SportlerInnen nehmen regelmäßig an den Wettkämpfen von Special Olympics und an anderen regionalen und überregionalen



Wettkämpfen teil. Wir laufen regelmäßig beim Silvesterlauf der Stadt Erfurt mit.

Sie bezahlen für Ihr Kind nur 6 Euro Mitgliedsbeitrag im Jahr.

Für die Teilnahme an den Sportgruppen entstehen weitere Kosten. Die Mitgliedschaft endet durch eine schriftliche Kündigung.

Ihr Team MIA

Susan Grosser · Telefon: 03 61- 51 15 93 12

„OTTO 10“ der Sport- und Spielverein für Menschen mit geistiger Behinderung Erfurt e.V.
Heinrichstraße 89
99092 Erfurt

Anmeldung „OTTO 10“ der Sport- und Spielverein

Die Anmeldung muss schriftlich erfolgen!

S 20112 Kindersport 1

S 20113 Kindersport 2

S 20114 Kindersport 3

Name: Vorname:

RollstuhlnutzerIn ja nein Rollator
Fahrdienst erwünscht ja Hinfahrt Rückfahrt
 nein

Ich wünsche die Abrechnung über: Verhinderungspflege Entlastungsleistungen

Gebühren: A A+ B B+ C C+

Wichtig! Die Mitgliedschaft im SSV „OTTO 10“ ist Voraussetzung zur Teilnahme (Antrag S. 54).

.....
Ort/Datum Kind gesetzliche Vertretung



Fax: 0361-21300380

Beitrittserklärung „OTTO 10“ der Sport- und Spielverein

Hiermit erklärt Ihr Kind seinen Beitritt in den Sport- und Spielverein „OTTO 10“. Ihr Kind erkennt die Satzung dieses Vereins an. Der Verein erhebt für Kinder einen Jahresbeitrag von 6 Euro. Für die Teilnahme an den Sportgruppen entstehen weitere Kosten. Die Mitgliedschaft endet durch eine schriftliche Kündigung.

Name: Vorname: Geburtsdatum:

Straße: PLZ/Ort: Tel./mobil:

Schule:

Was wir unbedingt über Ihr Kind wissen sollten:

Erreichbarkeit Eltern/gesetzliche Vertretung:

Ort/Datum

Kind

gesetzliche Vertretung



„OTTO 10“ der Sport- und Spielverein

Einzugsermächtigung

Hiermit ermächtige ich

Name Vorname Geb.-Datum

Straße PLZ/Ort

den Vorstand des Sport- und Spielverein „OTTO 10“ den Mitgliedsbeitrag in Höhe von 6,00 Euro widerruflich von meinem Konto bei Fälligkeit einzuziehen.

Meine Bankverbindung lautet wie folgt:

IBAN | _ _ _ _ | _ _ _ _ _ | _ _ _ _ _ | _ _ _ _ _ | _ _ _ _ _ | _ _ |

BIC | _ _ _ _ _ _ _ _ _ _ |

.....

Ort/Datum

Unterschrift

Zu beachten! Ändert sich Ihre Adresse oder Ihre Bankverbindung, dann teilen Sie uns das bitte mit. Wir danken herzlich für Ihre Mühe.



Beitrittserklärung Lebenshilfe Erfurt e. V.

Heinrichstraße 89 · 99092 Erfurt
Telefon: 03 61- 600 700



Hiermit erkläre ich meinen Beitritt zum Lebenshilfe Erfurt e.V. Ich bin bereit den Jahresbeitrag zu zahlen. Der Jahresbeitrag ist satzungsgemäß von der Mitgliederversammlung beschlossen. Dieser Beitrag ist steuerbegünstigt und beträgt 18,00 Euro. Dies ist ein Mindestbeitrag. Jedes Mitglied hat die Möglichkeit einen höheren Beitrag freiwillig zu bezahlen.

18,00 Euro einen freiwilligen Betrag in Höhe von Euro

Name Vorname Geb.-Datum

Straße PLZ/Ort Beruf

PLZ/Ort Tel.

Ich trete bei als: Elternteil Angehöriger Fachkraft

Förderer Mensch mit Behinderung

.....

Ort/Datum

Unterschrift



Einzugsermächtigung

Hiermit ermächtige ich

Name Vorname Geb.-Datum

Straße PLZ/Ort Beruf

den Vorstand des Lebenshilfe Erfurt e.V.

den Mitgliedsbeitrag widerruflich von meinem Konto bei Fälligkeit einzuziehen.

18,00 Euro

freiwilliger Betrag in Höhe von Euro

Meine Bankverbindung lautet wie folgt:

IBAN | _ _ _ _ | _ _ _ _ | _ _ _ _ | _ _ _ _ | _ _ _ _ | _ _ |

BIC | _ _ _ _ _ _ _ _ _ _ |

.....

Ort/Datum

Unterschrift

Zu beachten! Ändert sich Ihre Adresse oder Ihre Bankverbindung, dann teilen Sie uns das bitte mit. Wir danken herzlich für Ihre Mühe.





Lebenshilfe Erfurt



© Peter Maschay/fotolia.de

Wir suchen ehrenamtliche Mitstreiter mit Herz und Verstand!

Wollen Sie etwas Neues entdecken? Sie haben Spaß im Umgang mit Menschen?
Dann melden Sie sich bei uns im Service im Brühl. Wir freuen uns darauf, Sie kennenzulernen!

Service im Brühl · Bonifaciusstr. 10 · Erfurt · Tel. 03 61-21 30 03 70 · Mo.–Do. 08–18 Uhr · Fr. 08–16 Uhr



Wir bieten:

- gezielte Beratungs- und Förderangebote für Familien mit behinderten oder entwicklungsverzögerten Kindern
- ganzheitliche Förderung und Unterstützung der Entwicklung der Persönlichkeit des Kindes von der Geburt bis zum Schuleintritt
- Förderung mobil und ambulant (in der Frühförderstelle)
- dem Bedarf des Kindes entsprechend zusätzlich auch Ergotherapie, Logopädie und Physiotherapie
- multiprofessionelles Fachkräfteteam mit langjähriger Erfahrung
- offene Angebote für alle Interessierten z. B. Psychomotorik- und Eltern-Kind-Kurse

Wir beraten Sie gern!

Ansprechpartnerin: Frau Schönfeld

Telefon: 03 61-600 194 · Mo., Di., Do. 11.00–12.30 Uhr

Telefax: 03 61-60071 08 · E-Mail: iff@lebenshilfe-erfurt.de

Heinrichstraße 89 · 99092 Erfurt · www.lebenshilfe-erfurt.de



Jedes Kind hat sein eigenes Entwicklungstempo. Wir nehmen es gern mit auf unsere Entdeckungsreise durch die wunderbare Welt der Sinne: Fühlen, Hören, Sehen, Riechen und Schmecken. Kann Ihr Kind noch nicht krabbeln, sitzen, stehen oder laufen, dann hat Ihr Kind zudem die Chance, im Kurs vielfältige Bewegungserfahrungen zu sammeln.

In einer Gruppe von bis zu 6 Kindern und deren Begleitperson/-en hat Ihr Kind auch die Möglichkeit, erste Kontakte zu Kindern aufzunehmen. Sie können sich mit anderen Eltern austauschen und Anregungen für zu Hause sammeln.

Der Kurs umfasst 10 Einheiten.

Kosten: 80,00 Euro · Zeiten nach Absprache
in den Räumen der Frühförderstelle

Haben wir Ihr Interesse geweckt?

Dann erfragen Sie bei uns den Starttermin des nächsten Kurses!

Ihre Interdisziplinäre Frühförderstelle



Aktuelle Termine sind auf der Webseite oder können telefonisch erfragt werden.

Ansprechpartnerin:

Frau Nadine Loga

Telefon: 0176 60874005

www.ds-erfurt.net

- Wir sind Eltern von Kindern mit Down-Syndrom. Wir haben uns ganz bewusst zusammengeschlossen, um gemeinsam Wünsche aufzuspüren und nach Wegen zu suchen, diese umzusetzen.
- In der Regel treffen wir uns viermal im Jahr. Bei unseren Treffen findet ein reger Erfahrungsaustausch über Förderung, Anträge, Kita, Schule und Freizeit statt. Manchmal stehen unsere Zusammenkünfte unter einem bestimmten Thema. Dazu holen wir uns Rat bei kompetenten Referenten. Ein Sommerfest lädt zum entspannten Miteinander bei Spiel und Spaß im Freien ein. Zudem veranstalten wir einmal im Jahr einen Wandertag.
- Unsere Treffen finden in den Räumlichkeiten der Interdisziplinären Frühförderstelle statt. Die Kinder werden durch die freundlichen Mitarbeiter der Lebenshilfe betreut, so dass die Eltern Zeit zum sich austauschen haben.

Offene Angebote für Kinder und Jugendliche 2020
Redaktionsschluss: 06.12.2019

Lebenshilfe Erfurt e.V.
Heinrichstraße 89 · 99092 Erfurt · Tel. 03 61-600 700
www.lebenshilfe-erfurt.de · www.mia-erfurt.de

Bilder:
Lebenshilfe Erfurt, fotolia.de, pixabay.com, Erlebnistierpark
Memleben, Freizeitanlagen Frank Ullrich, Schneider Media,
Bundesvereinigung Lebenshilfe



THEA

Das fabelhafte Musiktheater

Der Teufel mit den drei goldenen Haaren

Ein Musical nach dem Märchen der Brüder Grimm
21./22. und 23. Juli · 11 Uhr

Das tapfere Schneiderlein

Ein Musical nach dem Märchen der Brüder Grimm
11./12. und 13. August · 11 Uhr

Parkbühne im egapark

Karten: 6,00 € · Service im Brühl
Bonifaciusstr. 10, Erfurt
Tel. 03 61-21 30 03 70



4. Inklusives Sportfest für Kinder

16.07.2020 · Riethsporthalle Essener Straße, Erfurt



Melden auch Sie Ihre Klasse an!
SSV „OTTO 10“ · Tel. 21 30 03 70



*Special
Olympics*
Thüringen



„OTTO 10“

Sport- und Spielverein e.V.



Zusammen rundum sorglos.



sparkassen-finanzgruppe-ht.de

**Mit Ihren Partnern der Sparkassen-
Finanzgruppe Hessen-Thüringen in
jeder Lebenslage entspannt bleiben.**

Zusammen mit Ihnen. Das ganze Leben.



**Finanzgruppe
Hessen-Thüringen**

Sparkasse | LBS | SV Sparkassenversicherung | Helaba



Jetzt auch mit
Hermes-Paketshop!

SERVICE IM BRÜHL

Wir sind für Sie da! Besuchen Sie uns!

Bonifaciusstr. 10 · 99084 Erfurt

Telefon: 03 61-21 30 03 70

E-Mail: mia@lebenshilfe-erfurt.de

Öffnungszeiten:

Mo.–Do. 08–18 Uhr · Fr. 08–16 Uhr

www.lebenshilfe-erfurt.de

**Wir informieren Sie und
vermitteln Ihnen unsere
inkluisiven Angebote:**

MIA

Freizeit · Bildung · Beratung

MIA

Club



Flinke Hände

Dienstleistungen inklusiv



Gästehaus

Am Luisenpark